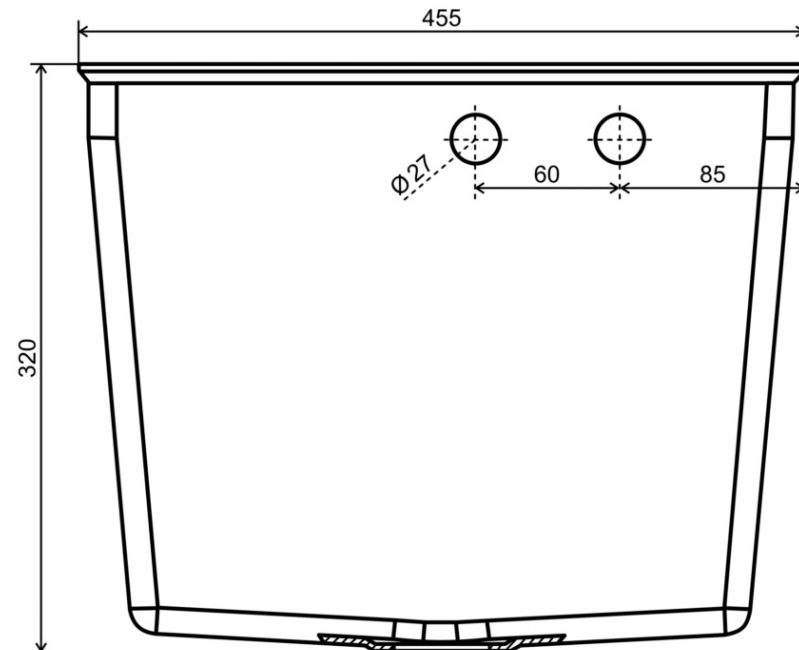
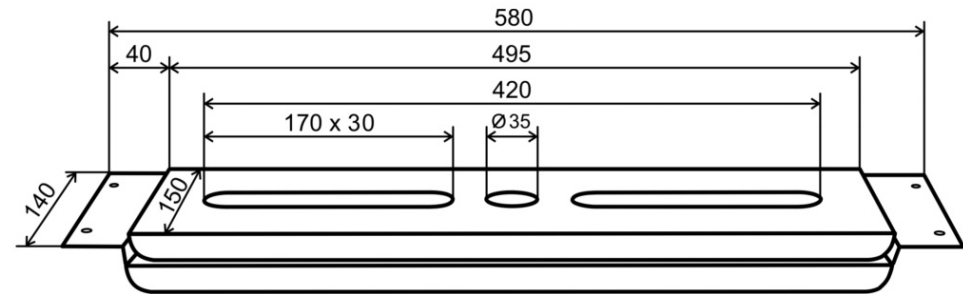
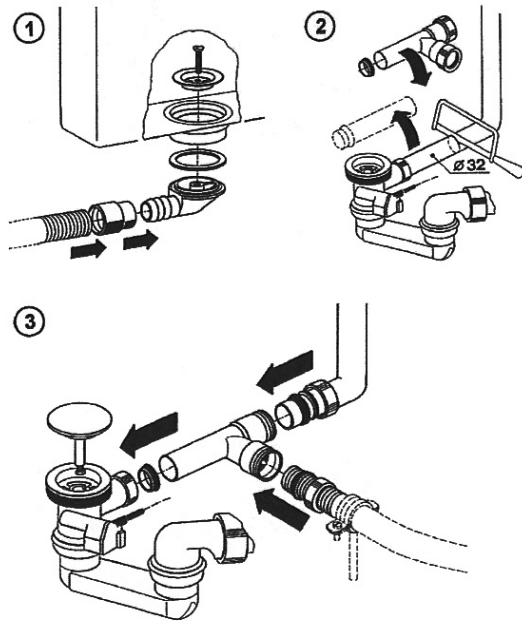
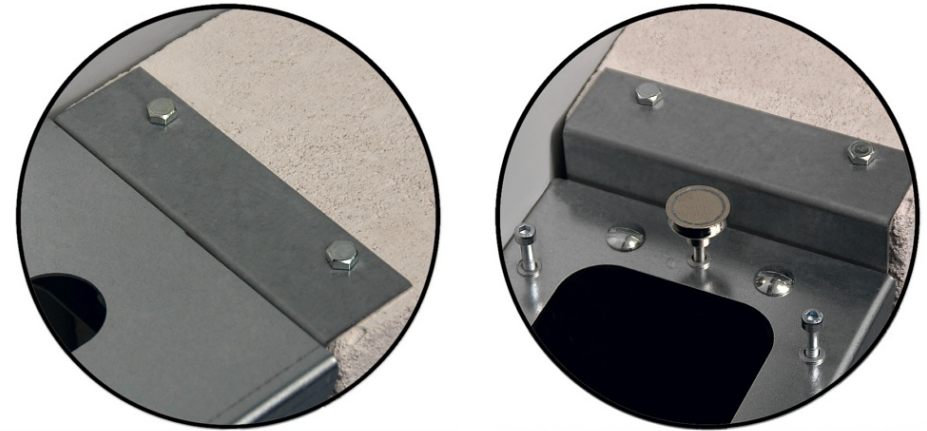


# SW 510

Montageplatte mit Auffangsystem/ Schlauchkasten für eindringendes Spritzwasser.

Montageplatte mit zwei Langlöchern 170 x 30 mm und einer Lochbohrung  $\varnothing 35$  mm in der Mitte, die Montageplatte wird durch 2 haftstarke Magnete fixiert. Der Schlauchkasten wird mit 2 Winkeln (im Lieferumfang enthalten) an der Wand montiert. Zum Aufkleben der Fliesen eignet sich am besten Silikon.



**Quetschgefahr wegen  
haftstarker Magnete**

**Risk because of strong Magnets**